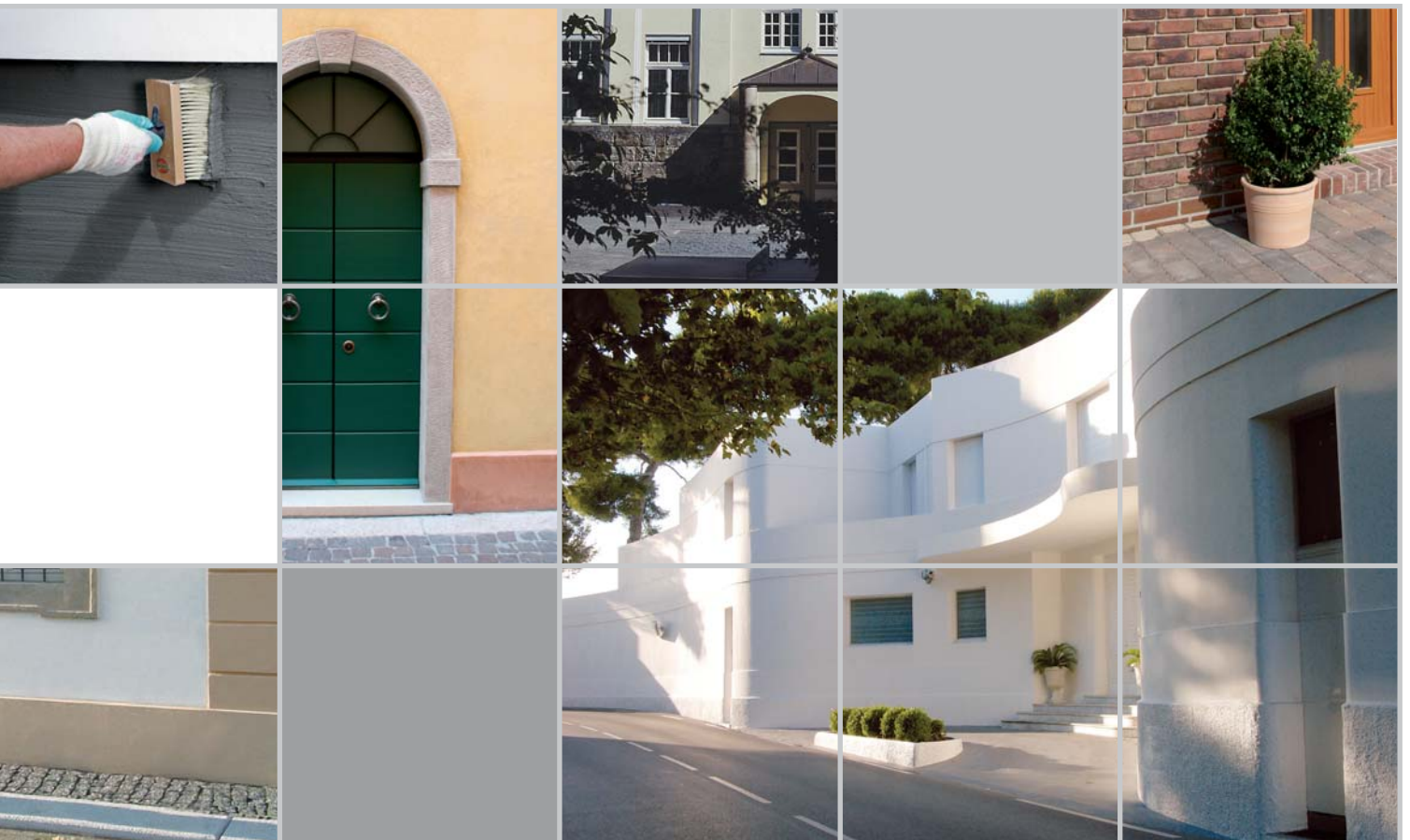
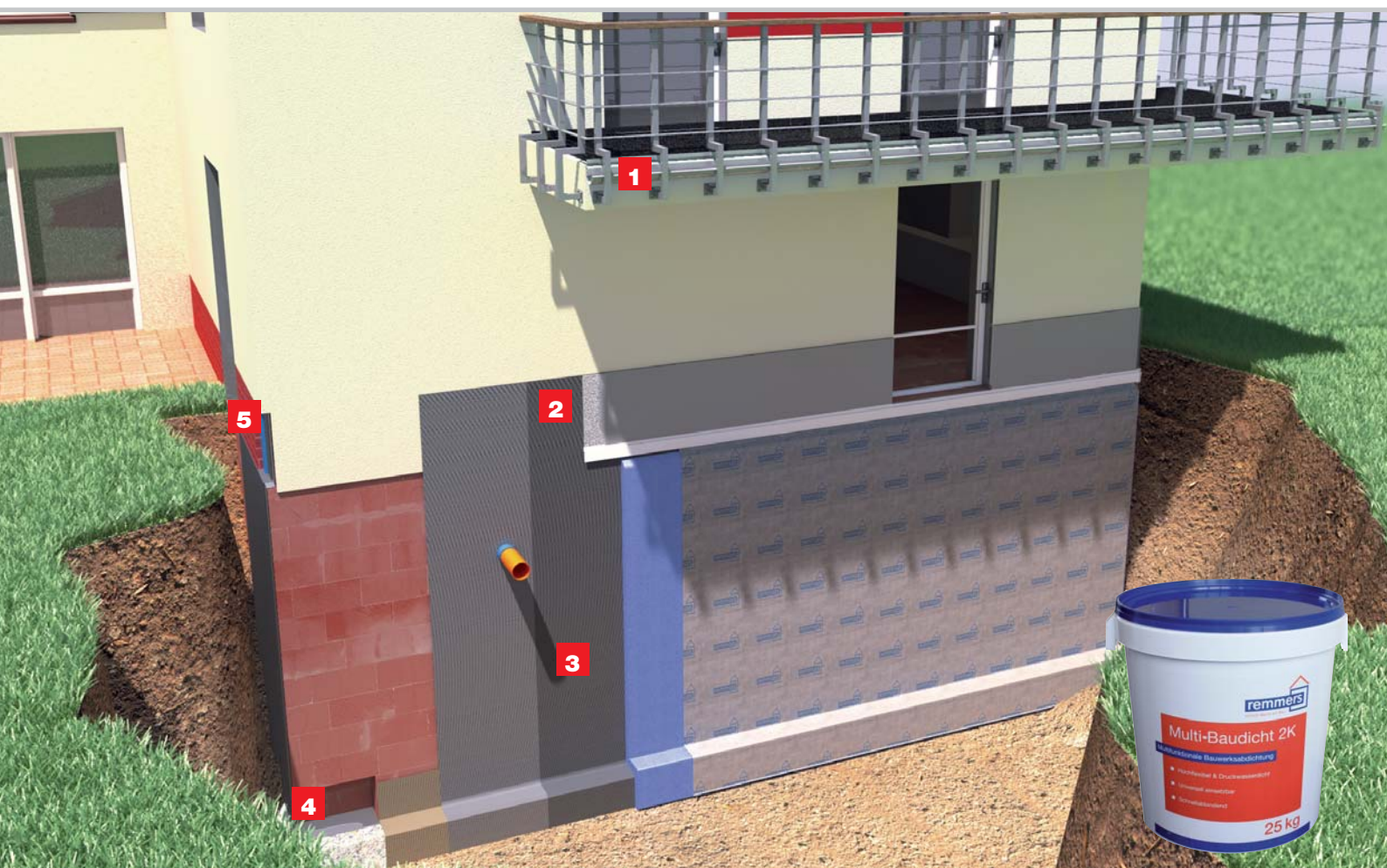


MULTI-BAUDICHT 2K

Mnohostranně použitelná izolační stěrka





MULTI-BAUDICHT 2K

Jeden produkt na „všechno“ – použitelný v novostavbách i při rekonstrukcích

Kombinuje přednosti živičných a minerálních izolací:

Novinkou na Multi-Baudicht 2K je **hybridní technologie**: tato technologie spojuje vlastnosti plastem modifikované bitumenové izolace s minerální povlakovou izolací včetně schopnosti překlenutí trhlin.

Díky tomuto spojení je možno pomocí jednoho produktu snadno realizovat celou řadu detailů izolace staveb, jejichž řešení bylo dosud komplikované a vyžadovalo použití

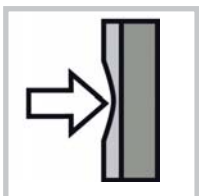
několika samostatných produktů. Výsledkem je také výrazná úspora času a nákladů.

Oblasti použití:

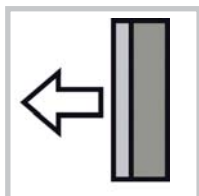
- 1** Jako hydroizolace pod keramickými obklady a dlažbou
- 2** Izolace soklů budov
- 3** Hydroizolace staveb pod úrovní terénu
- 4** Jako vodorovná izolace pod stěnami
- 5** Izolace zdiva, předstěn, zavěšených a provětrávaných fasád

Vlastnosti:

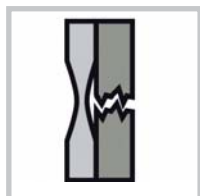
- Rychle tuhnoucí
- Přílnavý téměř na všechny podklady
- Vysoce pružný, elastický a přemostující trhliny
- Prověřen na odolnost tlaku vody z negativní strany ve výši 2 bar
- Vysoce pevný v tlaku a soudržný
- Vysoce pevný v tahu
- UV stabilní
- Odolný vůči agresivní vodě dle DIN 4030 až do stupně silně agresivní



Odolný vůči vysokému tlaku



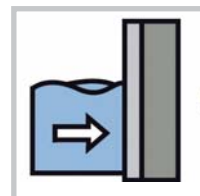
Vysoká přídržnost



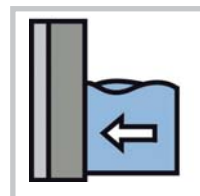
Přemostující trhliny



Odolný chemikáliím



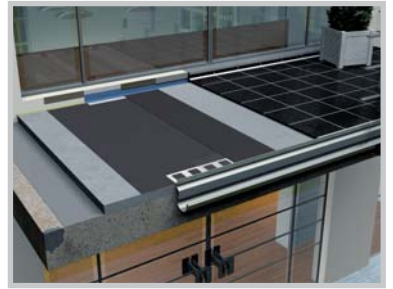
Zatížitelný tlakovou vodou



Zatížitelný tlakovou vodou z negativní strany

Hydroizolace pod keramickými obklady a dlažbou

Výrobkem Multi-Baudicht 2K lze vytvořit spřaženou izolaci s lepicími tmely pro keramické obklady a dlažby, od rustikálních až po exkluzivní z páleného střeptu nebo přírodního kamene. Jedná se o bezpečné, ekonomické a trvalé opatření – jak pro pokládku nové dlažby, tak pro opravu staré, na balkonech, lodžích či terasách. Hydroizolační vrstvu Multi-Baudicht 2K lze snadno vytvořit natíráním nebo stěrkováním, tím dojde ke značné úspoře materiálu a také času. Zejména použitím pružných izolačních pásů **Fugenband VF** a **Fugenband SK** je možné realizovat celou řadu důležitých detailů stavby. Keramické obklady a dlažba se na vytvořenou hydroizolační vrstvu následně lepí za pomoci kvalitních flexibilních lepicích tmelů řady **Flexkleber**. Všechny výše uvedené produkty jsou vyzkoušené v systému a vysoce flexibilní. Tento systém posléze velice dobře odolává extrémnímu klimatickému, mechanickému, chemickému a biologickému zatížení, nejen v exteriéru, ale také v interiéru.



Izolace soklů budov

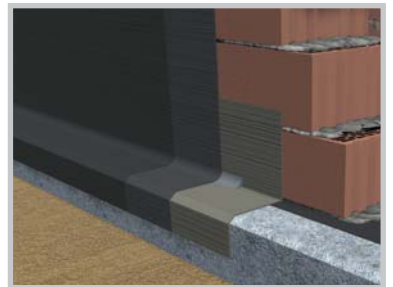
Sokly budov představují vždy spoj mezi fasádou a izolací pod úrovní terénu. Proto je zde na místě provést komplexní dlouhotrvající řešení. Produkt Multi-Baudicht 2K – jako mnohostranný těsnicí produkt – spolehlivě izoluje, jak v místě zatíženém odstříkující vodou, tak v místě permanentního kontaktu se zemí. Výhodou je tedy plynulý přechod mezi oblastí „nad“ a „pod“ úrovní terénu.

Tímto je zaručena, pomocí jednoho materiálu, spolehlivá a trvalá ochrana budov v celé oblasti jejich soklů – ať už se jedná o sokl zateplený, nezateplený nebo s keramickým obkladem, lícovými cihlami, přírodním kamenem nebo omítkou.



Hydroizolace staveb pod úrovní terénu

Izolační stěrky v kontaktu se zemí nebo přímo v zemi, jsou i přes vložení ochranné vrstvy **DS Systemschutz** (třívrstvé speciální nopové fólie), vystaveny extrémnímu zatížení tlakem zeminy a vody. Běžné izolační stěrky na bázi živic (bitumenů) v těchto případech vykazují značné zmenšení tloušťky vlastních vrstev. To může zpravidla vést k poškození stavby nebo ke zvýšení minimální požadované tloušťky vrstvy této izolace, než kterou vyžaduje ČSN P 73 0600 (příp. DIN 18195). Pro živičné izolace je požadována odolnost zatížení tlakem vody min. 0,3 N/mm². Multi-Baudicht 2K bez vložení výztužné tkaniny při zatížení trojnásobným tlakem vody, mění svou tloušťku izolační vrstvy velice minimálně. Jeho použitím v tomto případě dosáhneme spolehlivé izolace na maximální úrovni, obzvláště v hloubkách pod úrovní terénu přes 3 metry!



Vodorovná izolace pod stěnami

Napojení vnější svislé izolace na vodorovnou rozsáhle popisuje DIN 18195. Multi-Baudicht 2K v tomto detailu dokonce vytváří silový spoj. Kromě kompaktního a tedy ve smyku pevného spojení se zdívkem (požadováno v DIN 1053) se zároveň maximálně zabránilo průniku vlhkosti z boku, nad případně pod vodorovnou izolací.

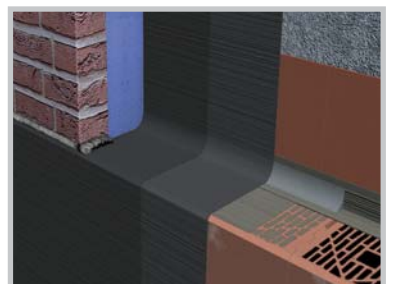
Jeho vytvrzování začíná téměř ihned. Zrychlené tuhnutí výrazně šetří čas a umožňuje pracovat metodou „čerstvé do čerstvého“. Následně je tím zajištěna kompaktnost celého díla od samého počátku do konce!



Izolace zdiva, předstěn, zavěšených a provětrávaných fasád

Za nejmodernější v místě odskoku zdiva, dále předstěn, zavěšených a provětrávaných fasád, byly dosud uznávány plastem modifikované živičné izolace. Ale i zde lze využít extrémně vysoké odolnosti Multi-Baudicht 2K tlaku a překlenutí trhlin díky své hybridní technologii (prokázáno příslušnými osvědčeními). Pro izolaci částí staveb v kontaktu se zemí a stoupajícím obvodovým zdívkem, je všeobecně doporučováno, použít jeden tožný materiál. Z tohoto často zanedbávaného pravidla/doporučení opět může značně profitovat materiál s širokou řadou předností.

Ve spojení se schválenými tepelnými izolacemi a izolačními páskami (Z-fóliemi) je snadné vytvořit kvalitní a dlouhotrvající systémové řešení. Především odpovídající potřebám dnešní praxe včetně značné rezervy v požadavcích platných norem.



Příklad použití Multi-Baudicht 2K jako izolace soklu



Příprava podkladu

Starou, poškozenou omítku a ostatní prvky, které by mohly snížit přilnavost následných vrstev zcela odstraníme, až na nosný podklad. Původní (poškozené) spáry proškrábeme min. 2 cm do hloubky.



Základní nástřik

Na připravený podklad rovnoměrně nanese základní nástřik Kiesol ředěný vodou v poměru 1:1. Silně savé podklady je nutné předem navlhčit vodou.



Vyrovnaní podkladu

Mírně nerovný povrch je možno vyrovnat produktem Multi-Baudicht 2K, nanáší se jako škrábaná stěrka. Pro vyrovnání vysoce nerovného povrchu je nutno produkt Multi-Baudicht 2K smíchat s výrobkem Selectmix 25. Alternativou může být výrobek Sulfatexschlämme smíchaný s materiálem Dichtspachtel.



1. izolační vrstva

První izolační vrstva se provede pomocí produktu Multi-Baudicht 2K aplikovaného jako stěrka nerezovým hladítkem. Vrstvu nanášíme, jakmile nehrozí porušení spodní (vyrovňovací) vrstvy, neboli metodou „čerstvé do čerstvého“.



Reakce Multi-Baudicht 2K

Po krátké době začne vrstva tuhnout a vytvoří na povrchu suchý film, to značí, že je možné nanést další izolační vrstvu.



2. izolační vrstva

Druhou izolační vrstvu materiálu Multi-Baudicht 2K můžeme začít nanášet na první izolační vrstvu, jakmile již nehrozí její porušení. Opět metodou „čerstvé do čerstvého“.



Omítkový podhoz

Na povrch zreagované izolace, se celoplošně nanese omítkový podhoz Vorspritzmörtel nebo Vorspritzmörtel schnell.



Nanesení sanační omítky

V závislosti na zvolené variantě omítkového podhozu, neboli min. po 1,5 nebo 24 hodinách, nanese sanační omítku Sanierputz altweiss.



Aplikace izolační pásky

Samolepící izolační pásku Fugenband SK 10 nebo Fugenband SK 25 nalepíme na spodní hranu omítky u soklu stavby a soklovou lištu DS Abschlussleiste, abychom zabránili kapilárnímu nasákání omítky.