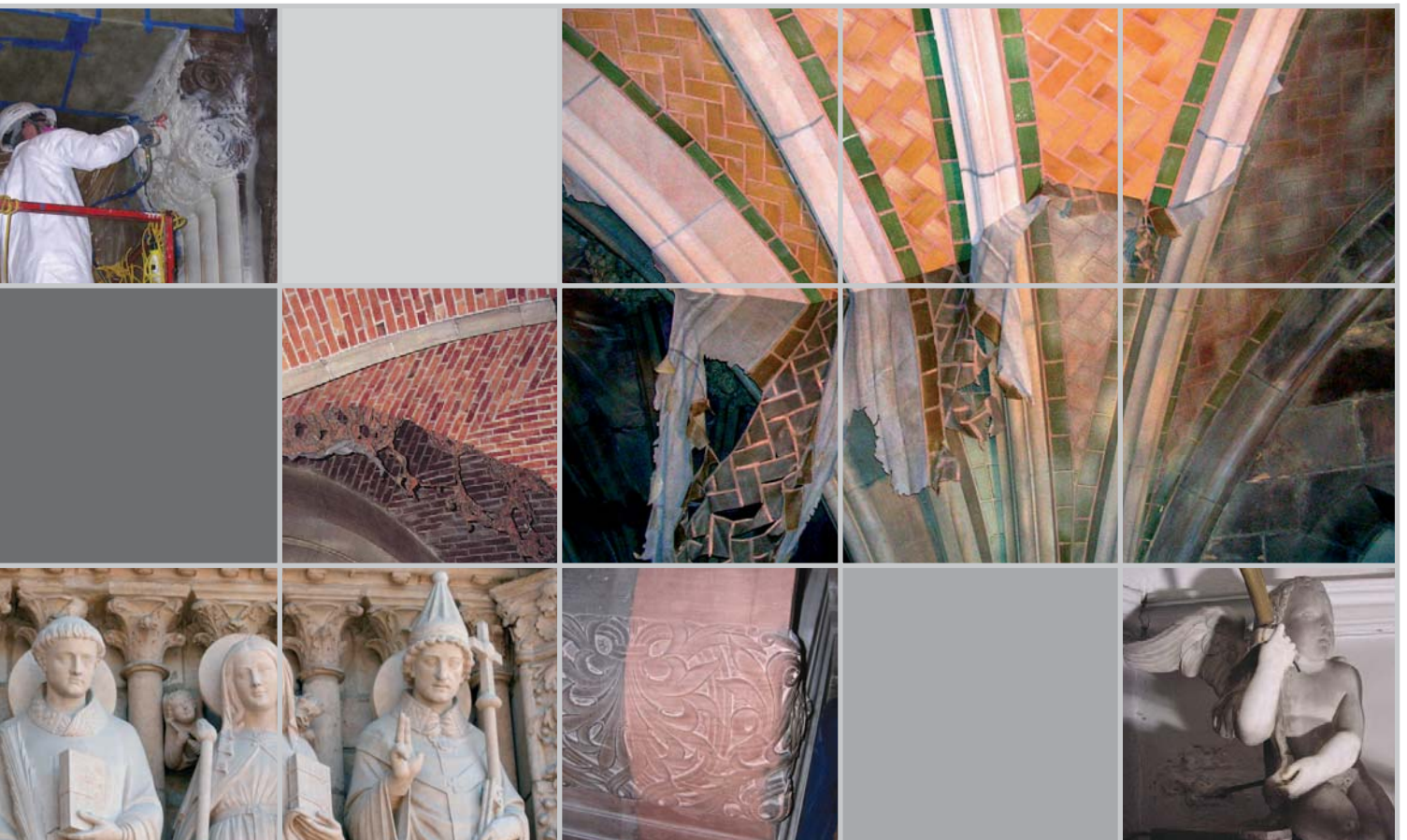
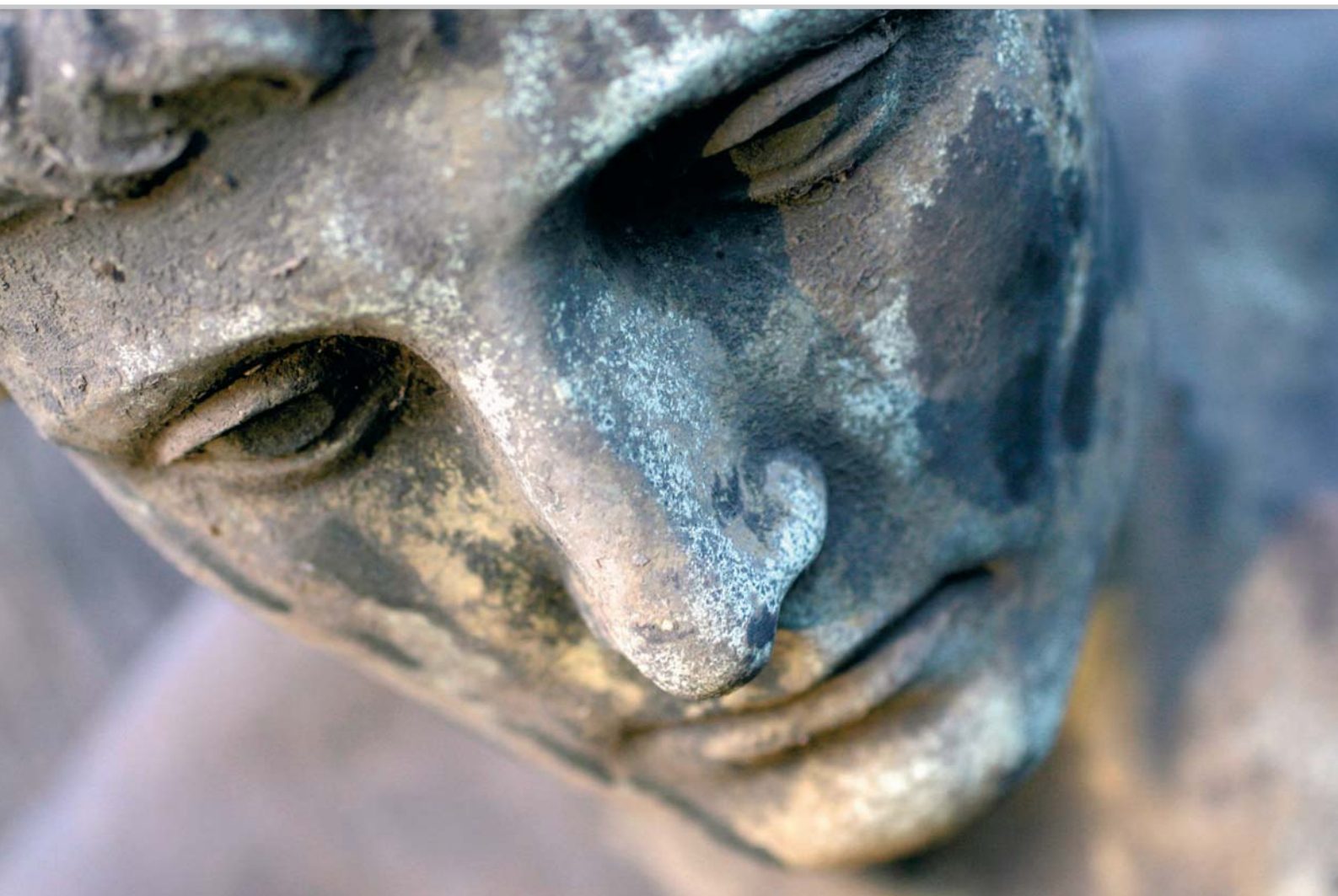


REMMERS ARTE MUNDIT

Snímatelný přírodní latex na čištění v interiérech





Remmers Arte Mundit byl vyvinut speciálně pro restaurování historických budov. Povrch cenných soch a bohatých ornamentů se čistí šetrným způsobem – počínaje jednotlivým kamenem až po celou katedrálu.

Pomocí zvláštního přírodního latexu odstraňuje Remmers Arte Mundit dlouholetá znečištění z povrchu přírodního kamene, cihel, terakoty, be-

tonu, omítky a mramoru. Na rozdíl od mnoha jiných postupů se může čištění pomocí Remmers Arte Mundit provádět bez problému za provozu budovy, neboť se spotřebuje velmi málo vody a netvoří se prach. Nanášení Remmers Arte Mundit se provádí zpravidla nástřikem. Na menších místech můžeme výrobek nanášet i štětcem. Odpařením vody dochází k polymerizaci latexové disperze

a vytvoření elastického filmu, který ulpí na povrchu. Po uplynutí jednoho až tří dnů se film stáhne, přičemž se odstraní většina nečistot. Zbylé, uvolněné usazeniny můžeme většinou rychle odstranit pomocí vlhké houby.

- Čistí téměř všechny povrchy
- Citlivě očistí vysoce kvalitní povrchy
- Snadno se nanáší
- Zaručuje průběžné užívání prostor, neboť se nevytváří špína a prach
- Minimalizuje náklady na likvidaci



Různé typy

Pro různé podklady a stupně znečištění jsou k dispozici různé varianty přípravku Remmers Arte Mundit. Odlišují se koncentrací aktivních čisticích složek a komplexotvorným prostředkem pro lepší odstranění nečistot.

Volba správného typu Remmers Arte Mundit (I, II, III nebo V) závisí na podkladu, jakož i na druhu a intenzitě znečištění a měla by být vždy ověřena na malých vzorových plochách.



Použití

- Volný prach a uvolněné části odstraníme vysavačem; pozlacená a lakovaná místa, jakož i kovové ozdoby bychom měli chránit
- Obě složky Remmers Arte Mundit se musí důkladně promíchat
- Výrobek nanášíme na suchý povrch, přičemž má vzniknout souvislý film
- Remmers Arte Mundit potřebuje cca 24 hodin na proschnutí a polymerizaci (vytvrzení; v teplém, suchém prostředí je možno dobu působení zkrátit).
- Vytvrzený výrobek opatrně stáhneme, popř. můžeme povrch setřít lehce navlhčenou houbou, abychom na závěr odstranili uvolněné částice nezachycené filmem



před čištěním



po čištění

Spotřeba a skladování

- Jednoduché povrchy: 0,7 - 1,0 kg na metr
- Ornamentální povrchy: 1,0 - 3,0 kg na metr
- Rok v uzavřených nádobách (v nemrznoucím prostředí)

Příklady referencí

Belgie

- Bazilika sv. Martina, Halle
- Kostel sv. Pavla, Antverpy
- Kaple svaté Krve, Bruggy
- Královský palác, Brusel



Královský palác, Brusel

Francie

- Uměleckohistorické muzeum, St. Denis
- C.N.A.M., Paříž
- U.N.E.S.C.O., Paříž
- Okresní úřad, Chambery
- Hotel de Saige, Bordeaux
- Radnice 5. městského obvodu, Paříž
- Některé soukromé hotely, Paříž
- Katedrála v Sarlatu, Dordogne
- Justiční palác, Paříž
- Advokátní komora, Paříž
- Americké velvyslanectví, Paříž
- Kostel, Villeréal
- Budova státní rady, Paříž
- Katedrála sv. Mořice, Angers
- Zámek Hofinann, Arbes



Kostel sv. Pavla, Antverpy



Uměleckohistorické muzeum, St. Denis

Švýcarsko

- Umělecké muzeum, Ženeva

Velká Británie

- Katedrála sv. Pavla, Londýn
- Katedrála sv. Petra, Gloucester
- Kostel sv. Markéty z Antiochie, Sussex
- Školní kaple, Giggleswick
- Sakristie opatství v Bath - Bath Abbey PCC
- Ústřední knihovna, Bristol
- Budova obecního úřadu



Chrám sv. Rodiny (krypta)

Německo

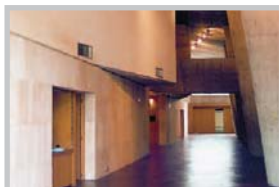
- Farní kostel, Lauenstein

Portugalsko

- Klášter sv. Jeronýma, Lisabon

Španělsko

- Chrám sv. Rodiny (krypta)



U.N.E.S.C.O., Paříž

Barcelona

- Královský palác, Madrid
- Soukromý palác, Santander



Katedrála sv. Pavla, Londýn

Kanada

- Club Med

USA

- Budova Capitolu ve státě New York, Albany

